

DRABINA EWAKUACYJNA

MODEL KL-2S / KL-3S

UWAGA!

NIEPRZECZYTANIE I NIEPRZESTRZEGANIE NINIEJSZYCH WSKAZÓWEK MOŻE DOPROWADZIĆ DO POWAŻNEGO USZCZERBKU NA ZDROWIU LUB ŚMIERCI

Przed skorzystaniem z produktu należy zapoznać się z jego działaniem. Przenośne drabiny ewakuacyjne są przewidziane do stosowania, jako środek ewakuacji z budynków mieszkalnych oraz uzupełnienie pierwotnej metody wyjścia, którego wymaga prawo budowlane oraz inne regulacje lokalne.

Zdecydowanie zalecane jest przeciwnie montażu drabiny przed jej opuszczeniem, zgodnie z opisem przedstawionym w RYS. 1, 2 i 3 oraz zgodnie z instrukcją obsługi niniejszej drabiny. Podczas ćwiczenia, NIE NALEŻY POCIĄGAĆ ZA PASEK ZWALNIAJĄCY, UMOŻLIWIAJĄCY ROZŁOŻENIE DRABINY. Aby zapewnić właściwe działanie drabiny w razie potrzeby, musi ona zostać starannie zmontowana. Nie stosować w bezpośrednim pobliżu płomieni.

Podczas normalnego korzystania może się zdarzyć, że drabina zadrapie, nadszcerbi lub w inny sposób naruszy zewnętrzną powierzchnię budynku. Nie zalecamy stosowania drabiny przy dodatkowych oknach burzowych lub innych oknach, które nie otwierają się całkowicie na wymaganą przestrzeń minimalną. Ponadto, należy zapewnić, że drabina nie będzie spuszczana z jakiegokolwiek okna znajdującego się powyżej innego okna. Nieprzestrzeganie tego środka ostrożności może prowadzić do uszkodzenia szyby, siatki okiennej lub ramy. Kidde Safety, nasi dealerzy lub dystrybutorzy w żadnym wypadku nie odpowiadają przed kupującym lub jakąkolwiek inną osobą za jakiegokolwiek pośrednie, następne, przypadkowe lub szczególnie szkody, jakie mogą wystąpić podczas korzystania z produktu. Zalecamy wymianę drabiny, co 15 lat, aby zapewnić jej optymalną wytrzymałość i funkcjonowanie.

Drabina stanowi uzupełnienie (nie zastępuje) ważniejszych zasad ochrony PPOŻ, tzn. ćwiczeń pożarowych, planów ewakuacji w razie pożaru, czujników dymu, gaśnic itd. Nie przechowywać w miejscu narażonym na występowanie silnych promieni słonecznych lub wysokich temperatur.

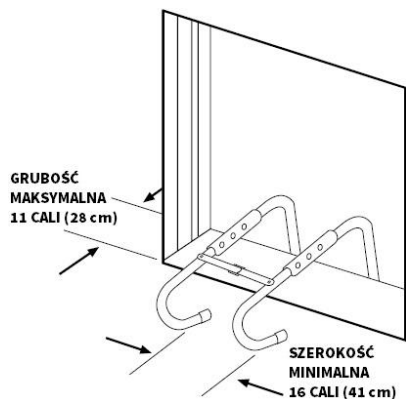
WARUNKI KORZYSTANIA Z DRABINY

Model KL-2S: Drabina KL-2S ma ok. 13 stóp (3,9m) (2 piętra) długości. Po opuszczeniu z okna, najniższy położony stopień drabiny musi znajdować się wystarczająco blisko ziemi, by umożliwić bezpieczną ewakuację. Drabiny nie można stosować przy wysokościach przekraczających 14 stóp (4,2m), ponieważ może to doprowadzić do zranienia.

Model KL-3S: Drabina KL-3S ma ok. 25 stóp (7,6m) (3 piętra) długości. Po opuszczeniu z okna, najniższy położony stopień drabiny musi znajdować się wystarczająco blisko ziemi, by umożliwić bezpieczną ewakuację. Drabiny nie można stosować przy wysokościach przekraczających 26 stóp (7,9m), ponieważ może to doprowadzić do zranienia.

Okno, do którego przymocowana jest drabina, musi być w stanie utrzymać ciężar osób korzystających z drabiny podczas ewakuacji. Okno ewakuacyjne nie może być zablokowane ani zasłonięte kratą czy drążkami. Okno musi się otwierać w całości, aby umożliwić ewakuację. Należy rozejrzeć się za zewnętrznymi przeszkodami, takimi jak przewody elektryczne, przewody telefoniczne lub ogrodzenia.

Minimalna szerokość okna ewakuacyjnego, na którym można zastosować drabinę to 16 cali (41 cm). Maksymalna grubość otworu okna ewakuacyjnego to 11 cali (28 cm). Aby uzyskać wymagane wymiary okna, zob. ilustracja poniżej.



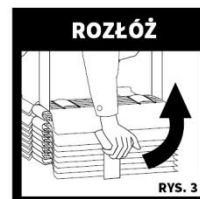
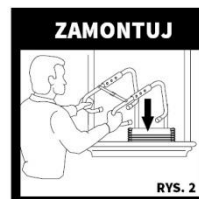
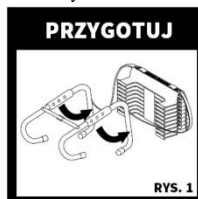
Wymagane wymiary okna

Z drabiny ewakuacyjnej należy korzystać wyłącznie, jako z ostatniego urządzenia ewakuacyjnego. Należy poinstruować członków rodziny, aby w miarę możliwości korzystali z głównych dróg ewakuacji, zamiast z drabiny. Obciążenie całkowite drabiny nie może przekroczyć 1000 funtów (454 kg). Drabina nie jest zabawką, dzieci mogą z niej korzystać wyłącznie będąc pod opieką dorosłych.

INSTRUKCJA OBSŁUGI DRABINY

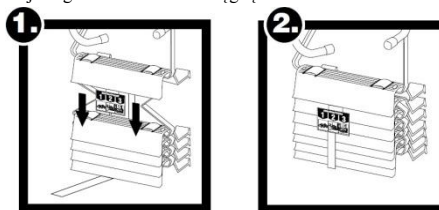
KROKI

1. Przed otwarciem okna ewakuacyjnego, zamknij drzwi do pokoju, aby uniknąć wzmocnienia się ognia na skutek zwiększenia dopływu powietrza.
2. Otwórz haki mocujące i wyciągnij podporę centralną. (Zob. RYS. 1)
3. Umieść haki nad parapetem i powieś drabinę na zewnątrz konstrukcji. Zamocuj biały koniec haków do ściany wewnątrz. Czerwony koniec haków musi znajdować się za oknem. (Zob. RYS. 2)
4. Pociągnij pas zwalnający, aby opuścić drabinę. (Zob. RYS. 3) **(Wyłącznie w razie rzeczywistego zagrożenia).**
5. Ostrożnie wyjdź przez okno na drabinę, trzymając za haki mocujące, aby zapewnić stabilność.
6. Schodząc z drabiny, trzymaj ciało blisko niej, aby zapewnić możliwie jak największą stabilność. Dzieci należy znosić po drabinie wyłącznie w razie absolutnej konieczności. Unikaj znoszenia po drabinie zwierząt lub przedmiotów.
7. W razie ewakuacji rodziny, rodzic powinien wyjść, jako pierwszy, aby stabilizować drabinę podczas schodzenia dzieci lub osób starszych.
8. Zachowaj ostrożność, by nie rozbić szyb w sąsiednich oknach podczas schodzenia z drabiny.



PRZECHOWYWANIE

Drabinę należy przechowywać blisko okna, na którym będzie stosowana. Dobrym miejscem przechowywania drabiny jest szafa lub przestrzeń pod łóżkiem znajdująca się blisko okna, w miejscu gdzie można łatwo sięgnąć.



PLANOWANIE DROGI EWAKACJI

Należy przygotować i przećwiczyć plan ewakuacji. Plan powinien obejmować, co najmniej dwie drogi ewakuacji z każdego pomieszczenia (drzwi i okno), punkt zborny poza budynkiem oraz telefon na policję lub pogotowie po wyjściu.

PIĘCIOLETNIA OGRANICZONA GWARANCJA

Kidde Safety gwarantuje, iż przez pięć lat od daty zakupu niniejszy produkt będzie wolny od wad materiałowych i produkcyjnych. Niniejsza gwarancja nie będzie miała zastosowania do żadnego produktu, co, do którego stwierdzimy, iż podlegał nadużyciu, wypadkowi lub zmianie bądź był używany lub konserwowany w inny sposób niż zgodnie z naszymi instrukcjami. Ponadto, niniejsza gwarancja ma zastosowanie wyłącznie do pierwotnego użytkownika końcowego.

WSZYSTKIE DOROZUMIANE GWARANCJE DOTYCZĄCE NINIEJSZEGO PRODUKTU, W TYM GWARANCJE DOTYCZĄCE JEGO PRZYDATNOŚCI HANDLOWEJ LUB PRZYDATNOŚCI DO OKREŚLONEGO CELU, SĄ OGRANICZONE W CZASIE DO WW. PIĘCIOLETNIEGO OKRESU OGRANICZONEJ WYRAŻNEJ GWARANCJI. NIE UDZIELAMY ŻADNYCH INNYCH GWARANCJI, WYRAŻNYCH ANI DOROZUMIANYCH, ZA WYJĄTKIEM POWYŻSZYCH.

Wyłącznym środkiem naprawczym dostępnym dla kupującego w razie jakiegokolwiek naruszenia gwarancji będzie: naprawa, wymiana lub zwrot w zamian za kredyt, według naszego wyboru. MY, NASI DEALERZY LUB DYSTRYBUTORZY W ŻADNYM WYPADKU NIE ODPOWIADAMY WOBEC KUPUJĄCEGO LUB JAKIEJKOLWIEK INNE OSOBY ZA SZKODY POŚREDNIE, WYNIKOWE, PRZYPADKOWE LUB SZCZEGÓLNE. Niektóre państwa nie zezwalają na takie wyłączenie lub ograniczenie szkód przypadkowych lub wynikowych, bądź ograniczenie okresu, w którym dorozumiana gwarancja nadaje określone prawa. Możesz posiadać również inne prawa, zróżnicowane w zależności od kraju.

Aby skorzystać z gwarancji, w stosownych przypadkach, produkt musi zostać przyniesiony do miejsca pierwotnego zakupu bądź kupujący może napisać do Działu Informacji Konsumentycznej, Kidde Safety, 1394 South Third Street, Mebane, North Carolina 27302 lub zadzwonić pod numer 1-800-880-6788. Na terytorium Wielkiej Brytanii, prosimy pisać na adres:

Kidde Safety Europe Ltd., Mathisen Way, Colnbrook, Slough, SL3 0HB lub dzwonić pod numer 01844 218488.

Wyprodukowano w CHRL

68094 Rev. C